



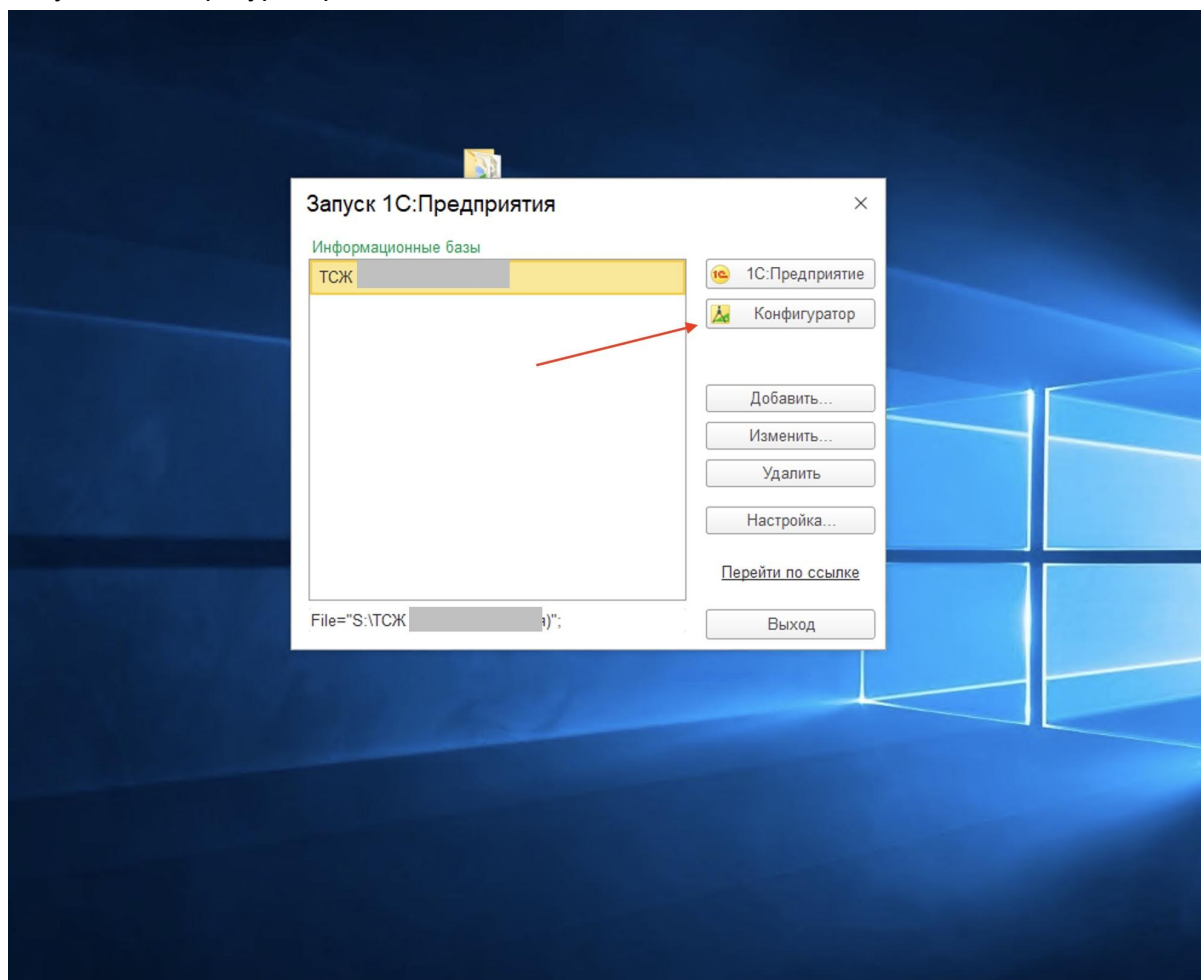
## Инструкция к расширению

Перед началом работы, ознакомьтесь с условиями использования сервиса и лицензией: <https://rias-gkh.ru/documents>

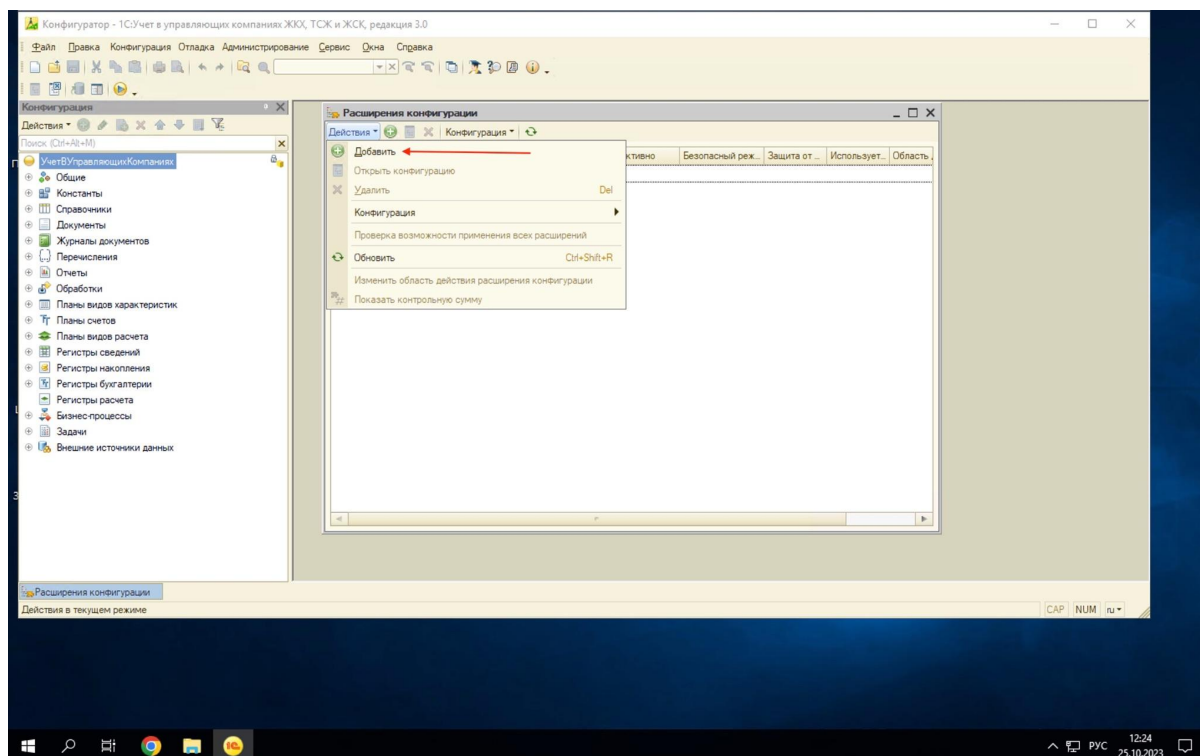
### 1. Установка расширения

Сохраните файлы поставки на вашем компьютере.

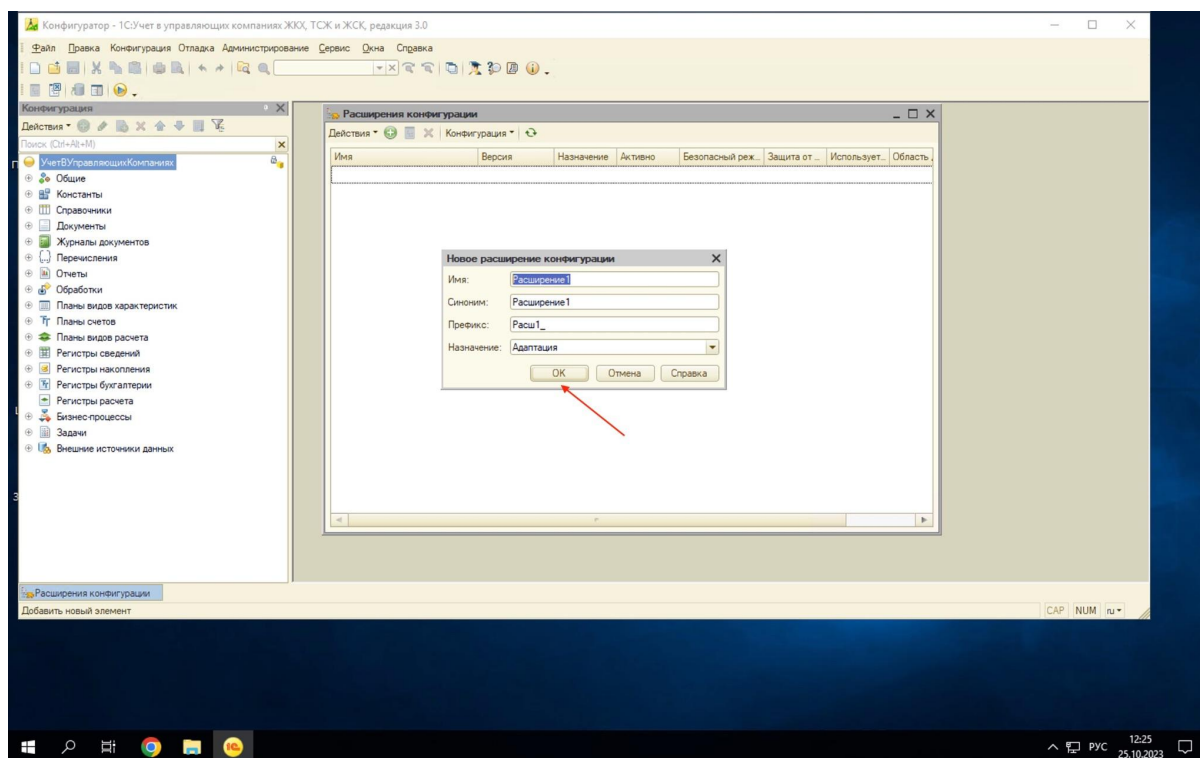
Запустите configurator



Откройте меню “Конфигурация”, далее - раздел “Расширения конфигурации”.



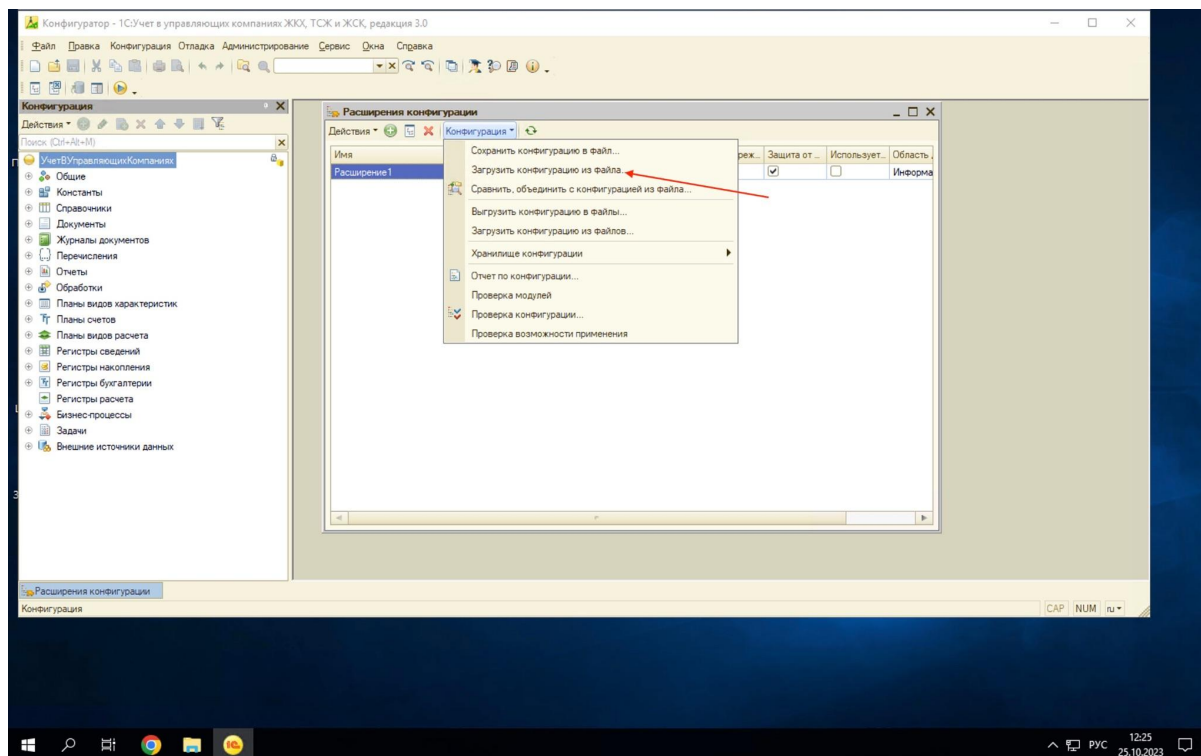
В появившемся окне “Расширения конфигурации” выберите меню “Действия”, пункт “Добавить”.



Добавьте новое расширение, нажав кнопку “OK”.

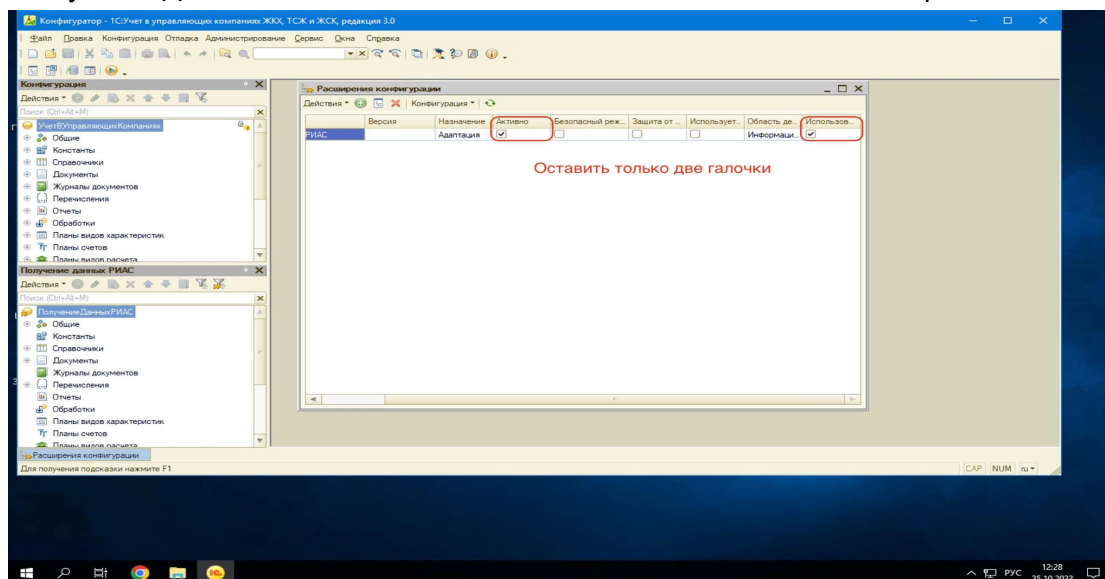


Далее вам необходимо будет загрузить конфигурацию из файла поставки. Для этого щёлкните по меню “Конфигурация”, далее нажмите “Загрузить конфигурацию из файла”.



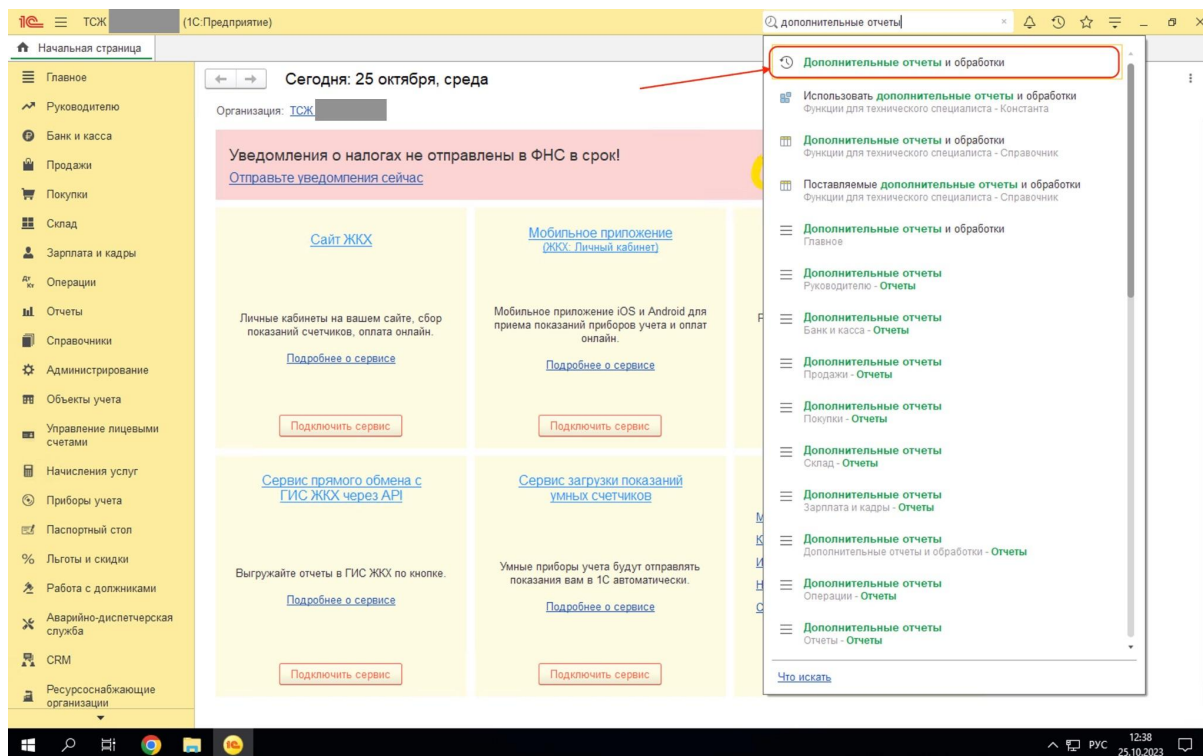
Выберите файл “ПолучениеДанныхРИАС.cfe”. После выбора файла подтвердите обновление конфигурации базы данных.

После выбора файла, в списке расширений конфигурации найдите конфигурацию “ПолучениеДанныхРИАС” и поставьте галочки в соответствии со скриншотом:

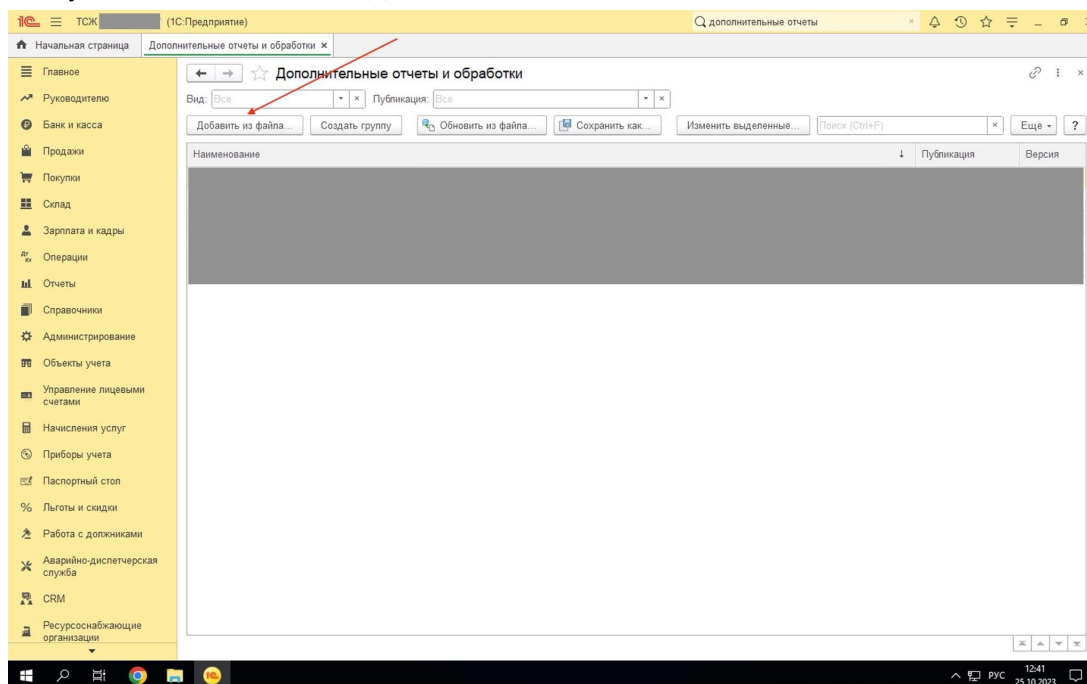




После выполнения вышеперечисленных шагов, запустите “1С: Предприятие”  
В программе перейдите в раздел “Дополнительные отчеты и обработки”



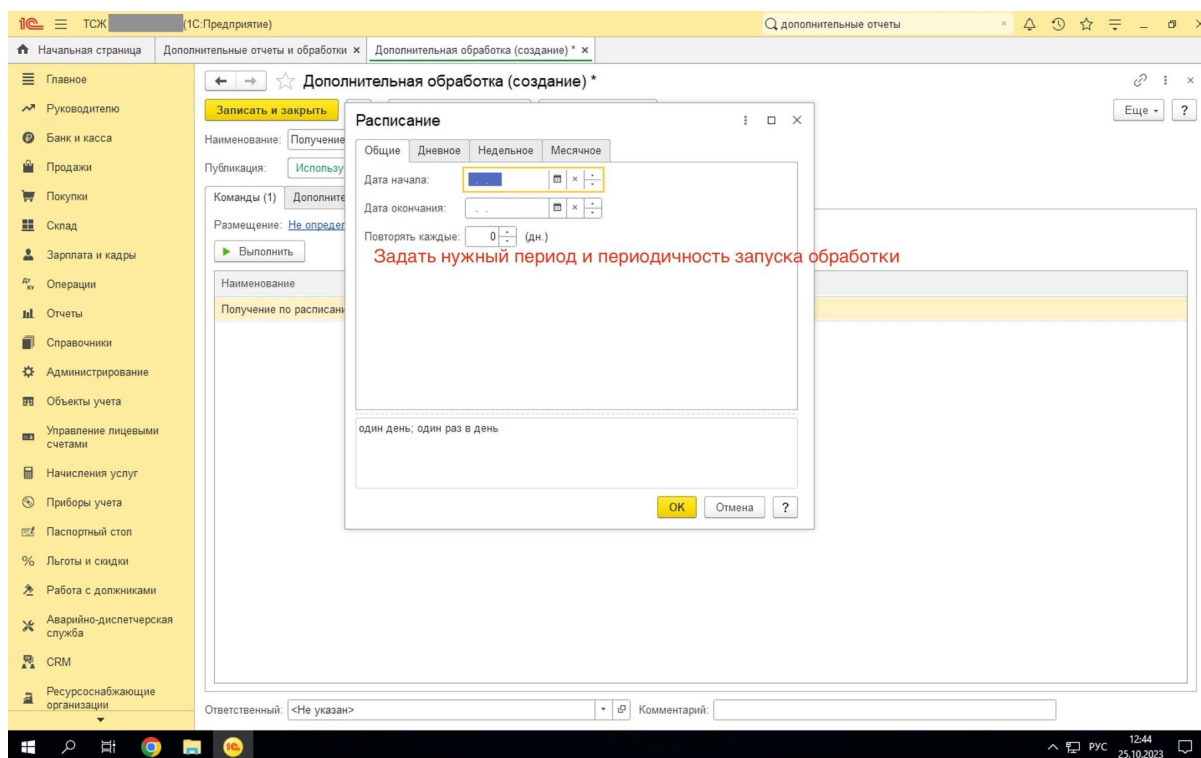
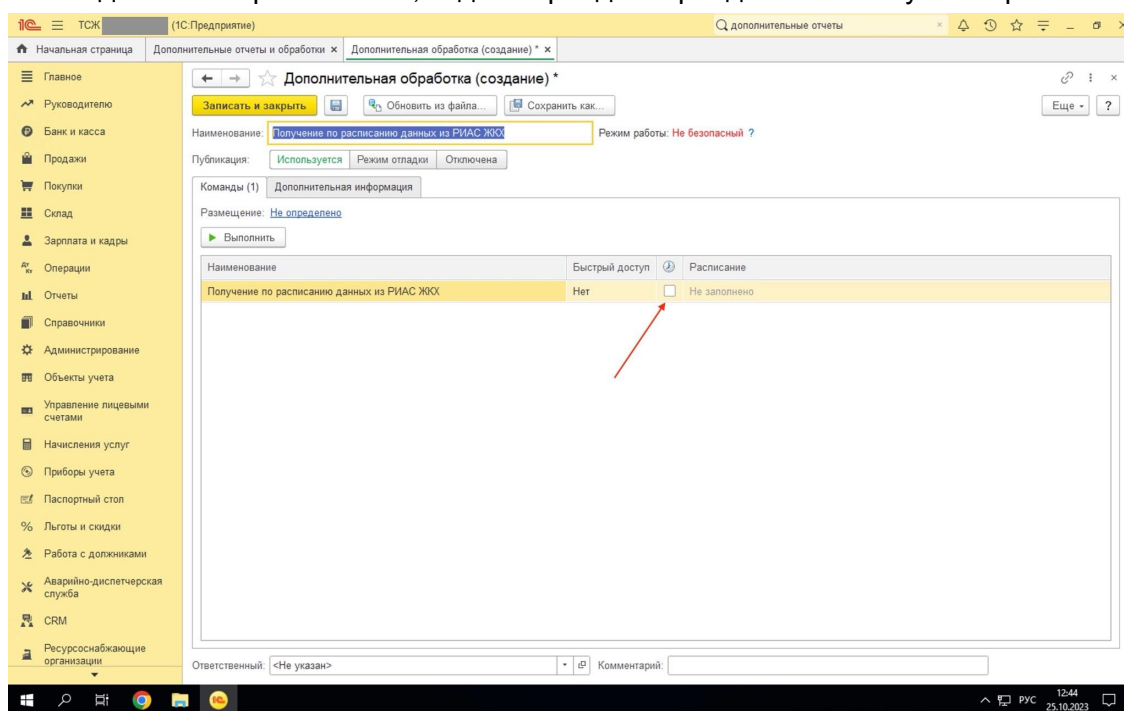
Нажмите на кнопку “Добавить из файла...” выберите файл  
“ПолучениеПоРасписаниюДанныхИЗРИАС”





После выбора файла, новая обработка “Получение по расписанию данных из РИАС ЖКХ” появится в списке.

Вам необходимо настроить расписание, для этого нажмите на галочку и настройте необходимое вам расписание, задав период и периодичность запуска обработки.





После настройки расписания, нажмите на кнопку “Записать и закрыть”. Созданная обработка появится у вас в списке.

ТСЖ (1С-Предприятие) | Поиск: дополнительные отчеты

Начальная страница | Дополнительные отчеты и обработки

Дополнительные отчеты и обработки

Вид: Все | Публикация: Все

Добавить из файла... | Создать группу | Обновить из файла... | Сохранить как... | Изменить выделение... | Поиск (Ctrl+F) | Еще - | ?

Наименование	Публикация	Версия
Получение по расписанию данных из РИАС ЖКО	Используется	1.1

Администрирование

12:54 25.10.2023





## 2. Заполнение данных и отправка запроса

Создайте исковое заявление или откройте уже имеющееся в разделе “Исковое заявление”

Внимание! Добавлена проверка реквизита "Код дома в ГИС ЖКХ/Код по ФИАС". Для заполнения откройте Лицевой счет - Здание. Далее, в открытой форме адреса, в правом меню - Сведения для ГИС ЖКХ. После этого, нажмите на кнопку “Получить код из ФИАС”

Исковое заявление 0000-000001 от 09.10.2023 12:05:27

Провести и закрыть | Записать | Провести | Перейти | Отчеты | Заявление | Еще | Справка

Номер: 0000-000001 | от: 09.10.2023 12:05:27

Организация: ТСКЖ | Вид операции: Судебный приказ

Лицевой счет: 0010010600 | Сумма задолженности: 476 993,66

Период взыскания с: не ограничено | по: текущий месяц | Сумма пени: 26 829,75

Дата последнего платежа: 21.09.2023 | Госпошлина: 0,00

Ответчик: Котелевцев Александр Николаевич

Вид собственности: Частная, Индивидуальная

Формировать печатную форму заявления: на ответчика | на собственников

N	Собственник	Доля	Сумма долга	Сумма пени	Госпошлина
1	Котелевцев Александр Николаевич	1	476 993,66	26 829,75	

Судопроизводство: Судебный орган

Наименование: | Адрес: | Контакт: | Дата подачи заявления в суд: 20.03.2023

0010010600 (Лицевые счета)

Записать и закрыть | Записать | Создать на основании | Печать | Перейти | Еще | Справка

Общие данные: Группа: | Наименование: 0010010600

Контакты: | Задание: РОССИЯ, 1

Данные по документам: | Помещение: Кв. 60

Нормы потребления услуг: | Ответственный собственник, наниматель: | Количество проживающих: 1 | Количество зарегистрированных: 1

Комнаты: | Дата открытия: 01.01.2020 | Дата закрытия: |

Сведения о собственности: Вид собственности: Частная, Индивидуальная

Доля собственности Л/С: 1,00 / 1,00 = 1,00 | Изменить | История

Настройки квитанций: Адрес доставки счетов и квитанций: | Печать квитанций на бумажных носителях: Не печатать | Печать

Прочее: Идентификатор: 0010010600 | Код: 00-000060



Скриншот веб-интерфейса "Риас ЖКХ". В верхней части отображается информация о заявлении: "Исковое заявление 0000-000001 от 09.10.2023 12:05:27" и "РОССИЯ, 121615".

В центре экрана находится форма "Сведения для ГИС ЖКХ". В ней заполнены следующие поля:

- Уникальный номер: [пустое поле]
- Код дома в ГИС ЖКХ/Код по ФИАС: 071eebb3-bf78-41dc-a756-b6a07c44b8df
- ОКТМО: [пустое поле]
- Состояние: [выпадающий список]
- Часовая зона по Olson: [выпадающий список]
- Кадастровый номер: [пустое поле]
- Код родительского объекта (улицы) по ФИАС: [пустое поле]
- Стадия жизненного цикла: [выпадающий список]

Справа от полей "Код по ФИАС" и "Кадастровый номер" расположены кнопки "Получить код по ФИАС" и "Получить кадастровый номер". Красная стрелка указывает на кнопку "Получить код по ФИАС".

В нижней части экрана отображается панель "Дома на карте онлайн" и кнопка "Подробнее".

Перейдите в раздел "Администрирование" и выберите пункт "Данные для обмена РИАС".

Для создания новых данных, нажмите кнопку "Создать".

Скриншот веб-интерфейса "Риас ЖКХ" в разделе "Данные для обмена РИАС".

В верхней части отображается информация о заявлении: "Дополнительные отчеты и обработки" и "Данные для обмена РИАС".

В центре экрана находится форма "Данные для обмена РИАС". В ней отображены следующие поля:

- Период: [выпадающий список]
- Организация: [выпадающий список]
- Токен РИАС: [поле для ввода]
- Web адрес: [поле для ввода]

Слева от полей "Период" и "Организация" расположена кнопка "Создать". Красная стрелка указывает на кнопку "Создать".





Для заполнения данных, вам необходимо получить токен. Для этого войдите в личный кабинет РИАС ЖКХ <https://rias-gkh.ru/login> со своим логином и паролем. После авторизации, перейдите на страницу <https://rias-gkh.ru/api> для получения токена.

РИАС ЖКХ

Главная страница > Интеграция (API)

### Интеграция с внешними системами (API)

РИАС ЖКХ предоставляет два инструмента для автоматизации процессов передачи информации в сторонние системы и сбора данных из сторонних систем с целью автоматического размещения в ГИС ЖКХ. С использованием этих инструментов можно наладить следующие процессы: размещение в ГИС ЖКХ показаний приборов учета, размещение в ГИС ЖКХ платежных документов, актуализация сведений ГИС ЖКХ (договоры управления/ресурсоснабжения, объекты жилого фонда, лицевые счета, приборы учёта) сбор данных из ГИС ЖКХ

#### Интеграция через REST API

REST API РИАС ЖКХ это набор веб-методов, расположенных по адресу:  
<https://api.rias-gkh.ru/v2.0/>

На данный момент для взаимодействия с API можно использовать формат **JSON**. Формат применяется для отправки и также является форматом полученных ответов.

Полная документация по всем веб-методам доступна по ссылке: <https://api.rias-gkh.ru/v2.0/docs>  
[Подробная документация базового сценария интеграции через REST API](#)

Ключ аутентификации	Дата создания
<div>копировать в буфер обмена</div>	2019-01-29

Удалить ключ

#### Тестирование API

Для тестирования работы API развернут тестовый стенд:

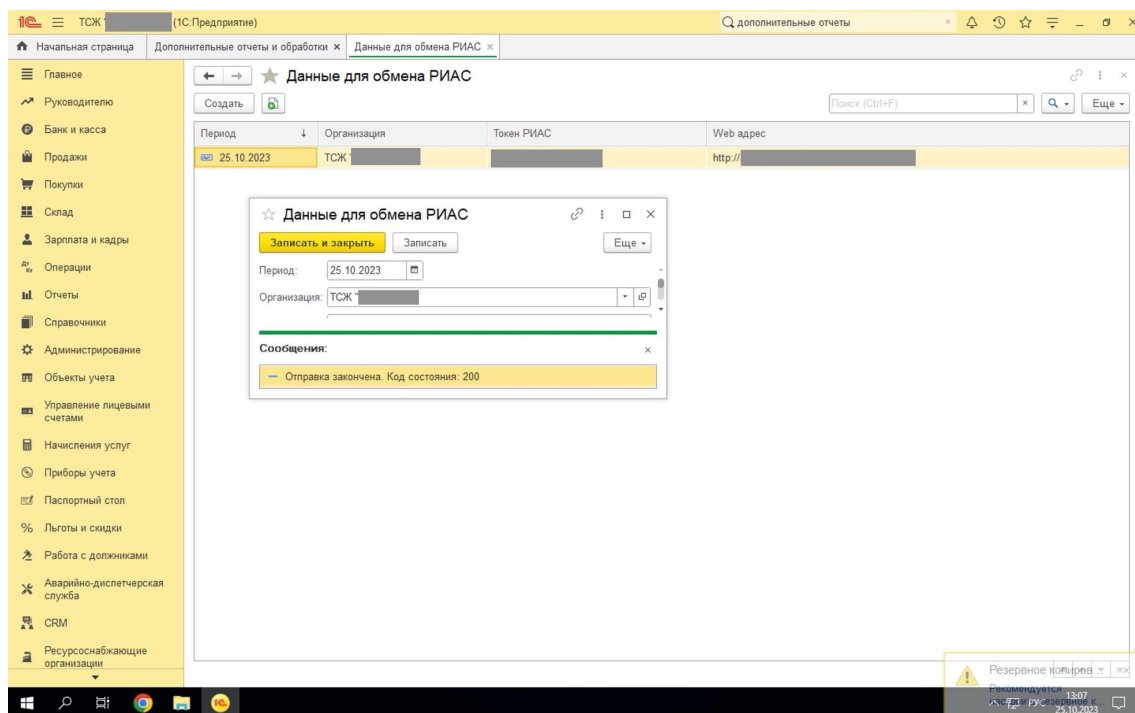
- <http://sit1.rucode.org> - стенд, подключенный к тестовому стенду ГИС ЖКХ СИТ1 - является копией рабочей "боевой" системы ГИС.
- <http://api.sit1.rucode.org/v2.0/> - API стенда (используется протокол HTTP).

Чтобы приступить к тестированию, необходимо написать письмо об этом в техподдержку - [support@rucode.org](mailto:support@rucode.org)

После получения токена, скопируйте его и другие необходимые поля в соответствующую строку. Web-адрес для запроса: <https://api.rias-gkh.ru/v2.0>

После заполнения данных, нажмите кнопку “Запрос к РИАС”.

Вы увидите результат отправки запроса: “Отправка закончена”.



Чтобы контролировать выполнение заданий, вы можете зайти в меню “Администрирование”, раздел “Обслуживание”, далее - “Журнал регистрации”. Откроется журнал с отображением событий по заданиям.

